

¡CAMINANTE, ESTE LUGAR TE ESPERA!



Has llegado al **Parque de la Quinta**, un espacio donde podrás descubrir una representación de algunos de los principales ecosistemas de la provincia de Burgos.

A lo largo de este recorrido viajarás de sur a norte, empezando por el **ecosistema mediterráneo**, donde los veranos son muy secos y calurosos, por lo que las plantas han desarrollado sorprendentes estrategias para ahorrar agua y resistir las altas temperaturas.

Según avances, te adentrarás en ambientes propios de los **bosques atlánticos**, donde las lluvias son más abundantes y la vegetación crece en condiciones muy diferentes. Finalmente, junto al río, descubrirás el **bosque de ribera**, un ecosistema con características únicas.

Cada planta, cada árbol y cada bosque esconden secretos sobre la forma en que se adaptan al lugar donde viven. ¿Serás capaz de descubrirlos? Observa con atención, supera las pruebas y disfruta de esta aventura a través de los paisajes de Burgos.

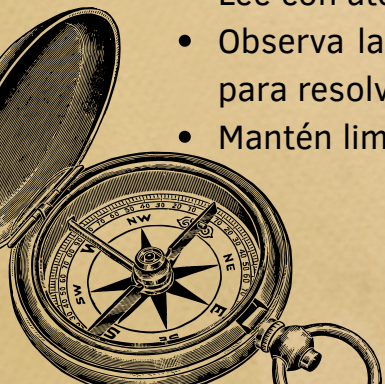
PERO ANTES DE COMENZAR, RECUERDA...

Para completar esta aventura necesitarás observar con atención, trabajar en equipo y respetar la naturaleza que te rodea.

- Sigue el recorrido marcado y resuelve las pruebas. No hace falta seguir las en orden, pero te ayudará a continuar.
- En este recorrido no encontrarás respuestas escritas en carteles ni señales. La mayoría de los retos no tienen una única respuesta correcta: lo importante es observar, pensar, compartir ideas y disfrutar de la experiencia.
- Lee con atención y resuelve cada reto antes de responder en la hoja de respuestas.
- Observa las plantas y animales sin molestarlos. No arranques hojas, flores ni ramas. Si necesitas tocar alguna planta para resolver una prueba, hazlo desde el cuidado y la curiosidad.
- Mantén limpio el parque y no dejes ningún residuo. Las personas y animales que vengan después lo agradecerán.

¡Aprende, disfruta y respeta!

Autoría: Mario Palacios del Val y Ester Mitjavila García





ECOSISTEMA MEDITERRÁNEO

Para la prueba **3** explorar la zona.

ECOSISTEMA ATLÁNTICO

Para las pruebas **12** y **14** explorar la zona.

ECOSISTEMA DE RIBERA

Para la prueba **9** explorar la zona.

¿TE ATREVES A EMPEZAR?

1

¿Sabías que...? Las sabinas llevan muchísimos años en el mundo, tantos años que sus hojas (con algo de imaginación) pueden recordar a la piel de los dinosaurios, seres vivos con los que convivieron. Además, según la leyenda, parte del viaje a Valencia que hizo el Cid al ser desterrado, fue a través de un bosque de sabinas, porque forman montes abiertos y se pueden prever las emboscadas. Acércate a los árboles para oler el aroma embriagador de su resina, tan importante en la historia que se ha usado incluso para el mercadeo. Imagina y responde: **¿qué tres cosas pudo comprar el Cid durante su viaje con esta resina?**



Si buscas un suelo arenoso y despejado podrás encontrarme a lo alto. Desde lejos verás mi copa en forma de paraguas, y grandes piñas de las que comerás mis piñones **¿Quién soy?**

2

3

Soy un enebro (*Juniperus oxycedrus*), familia de las sabinas (*Juniperus thurifera*) que también habitan esta zona, pero mis hojas y mi aroma son muy diferentes. Para encontrarme tendrás que fijarte en las líneas de mis hojas. Con esta pista, **¿sabrás ubicarme en el mapa?**



Arbolapp (CSIC/FECYT)

4

Si sigues explorando descubrirás otro tipo de pinos, más altos y rectos: son pinos laricio o *Pinus nigra*, los favoritos de las procesionarias. Estas orugas caminan unas detrás de otras, como si fuera una procesión, y pueden provocar irritación si se tocan.

Para controlar su población es importante que haya depredadores en su entorno... ¡como los pájaros! Por eso necesitan lugares en los que vivir, ayudando a mantener el equilibrio del ecosistema. Las personas podemos ayudar a que haya más pájaros colocando cajas nido. **¿Cuántas puedes encontrar en esta zona?** Cuéntalas y anota tu respuesta.



¡Qué bien! Has llegado al territorio de los robles, los llamados Quercus. En esta zona encontrarás robles con unas hojas muy especiales. No son perennes y tampoco caducas... **¡son marcescentes!** Esto significa que cuando llega el otoño sus hojas se vuelven marrones, pero no caen al suelo hasta casi llegada la primavera. Existen varios robles con hojas marcescentes, pero en esta zona encontrarás robles pubescentes ¿cómo puedes reconocerlos? **Acércate a sus hojas, tócalas y escribe a qué te recuerdan.**

5



6

La encina es uno de los árboles más extendidos en el clima mediterráneo, debido a su perfecta adaptación a los inviernos fríos y veranos secos y calurosos. Está tan bien preparada para soportar el sol que sus hojas **se dan sombra unas a otras**, ayudando al árbol a conservar agua y protegerse del calor. Para entender la inteligencia de estos árboles es vuestro turno de convertirnos en encinas: organizaos en grupo para daros toda la sombra posible **¡y haced una foto divertida para demostrar vuestra estrategia!**

Has llegado al pinar de montaña, pero... **¿sabías que no todos los pinos son iguales?** Algunos tienen las hojas largas, que se llaman acículas, otros las piñas pequeñas, unos son más oscuros y otros más altos y rectos. **Conviértete en detective del bosque:** observa los pinos que te rodean y escribe 3 cosas en las que te fijarías para diferenciar unas especies de pinos de otras.

7

8

Entre mis ramas unos pequeños frutos morados encontrarás
y muchos pinchos que no querrás tocar.

Con mis frutos se prepara una bebida muy famosa
llamada pacharán.

¿Sabes quién soy?



9

¡Hola! Te saludo desde las alturas, soy un chopo y vigilo la zona de ribera desde aquí. Seguro que has visto el suelo de Burgos como si estuviera nevando en pleno mayo, con copos blancos que vuelan con el viento. Pero no te preocupes, esas pelusas son mis semillas y no dan alergia... ¡no son polen!

¿Eres capaz de encontrarme en esta zona?

Has llegado a una zona de robles, en este caso caducifolios, ¡en otoño sus ramas están desnudas! Pero en primavera aparecen hojas verdes y frondosas llenándose de vida. Entre sus ramas viven insectos, aves, hongos y otros seres vivos.

Detente durante 30 segundos y observa a tu alrededor. **¿Cuántos seres vivos diferentes puedes encontrar sin moverte del sitio?**

10





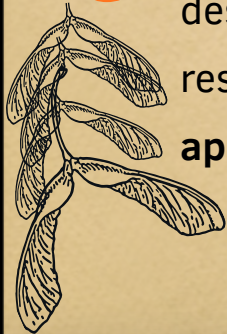
11

Estás en una zona de hayas. Estos árboles tienen troncos lisos y grisáceos, y crean bosques frescos y sombríos que parecen sacados de un cuento. Desde hace siglos, las hayas han inspirado leyendas, historias y poemas gracias a su aspecto misterioso y tranquilo. **Ahora te toca a ti convertirte en poeta del bosque: detente un momento, observa las hayas y escribe tu propio poema.**

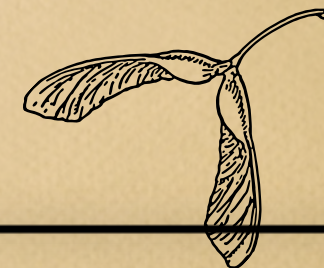
La naturaleza está llena de pequeños seres vivos que cumplen grandes misiones. Algunos polinizan flores, otros ayudan a formar el suelo y muchos sirven de alimento a otros animales. ¡Todos son importantes para mantener la biodiversidad! En esta zona se esconde un hotel muy especial... pero no es para personas. **Busca el hotel de insectos y márcalo en el mapa.**

12

13



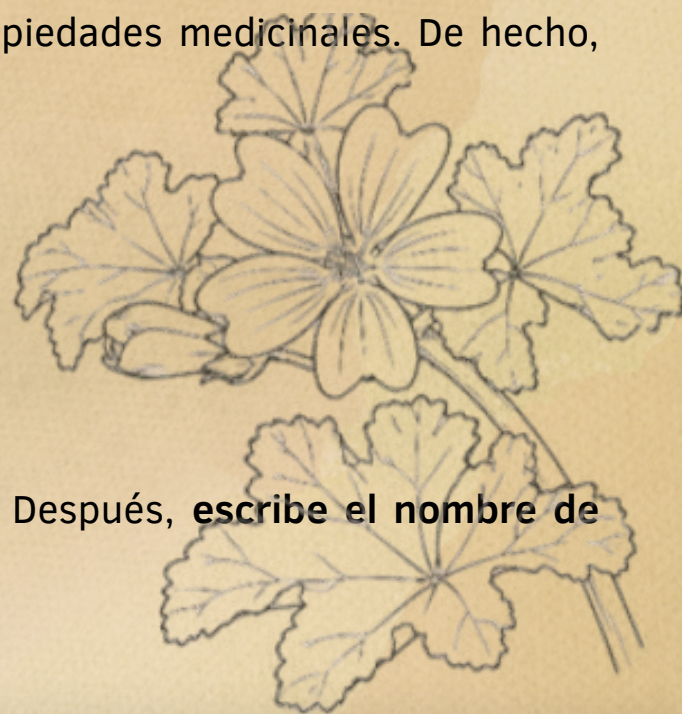
Entre los árboles de este bosque mixto se esconden los arces, fáciles de reconocer por la forma de sus hojas y sus semillas en forma de helicóptero, también conocidas como **sámaras**. Existe la creencia de que descansar bajo un arce reduce el estrés. Haz una pequeña pausa en la aventura, colócate bajo un arce, respira profundamente y escucha el bosque. Después, **escribe 3 beneficios ecosistémicos, es decir, ¿que aportan las zonas verdes en las ciudades?**



Observa con atención el dibujo que tienes delante y busca esta flor en los alrededores. Se trata de la **malva**, una planta conocida desde hace mucho tiempo por sus propiedades medicinales. De hecho, existe un dicho popular que lo refleja:

14

“Malva te doy por remedio,
con malva te has de curar,
y si no curas con malva,
mal vas con tu enfermedad”.



Cuando encuentres la malva, fíjate bien en sus flores y sus hojas. Después, **escribe el nombre de algún objeto que encontréis del mismo color.**

Has llegado ante uno de los árboles más especiales y simbólicos del bosque: el **tejo**. Desde hace siglos, este árbol ha sido muy importante para las culturas célticas y atlánticas, que lo consideraban un símbolo de eternidad y sabiduría. En muchos pueblos de la Península, las reuniones y acuerdos importantes se celebraban bajo sus ramas, porque se creía que todo aquello que se prometía bajo un tejo quedaría sellado para siempre.

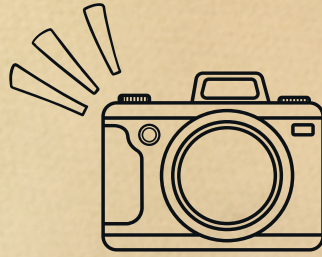
Ahora es tu turno: colócate junto al tejo, piensa en algo importante para ti, para el grupo o para la naturaleza y **haz una pequeña promesa que te gustaría cumplir.**

Puede ser una promesa al bosque, de vuestro grupo o al planeta.

15

1 .
.
.

6



11

2

7 .
.
.

12



Marca en el mapa la ubicación

3



Marca en el mapa la ubicación

8

13 .
.
.

4

9



Marca en el mapa la ubicación

14

5

10

15
