

Nico, el bombero



Ayuntamiento
de Burgos



Bomberos Ayto. Burgos

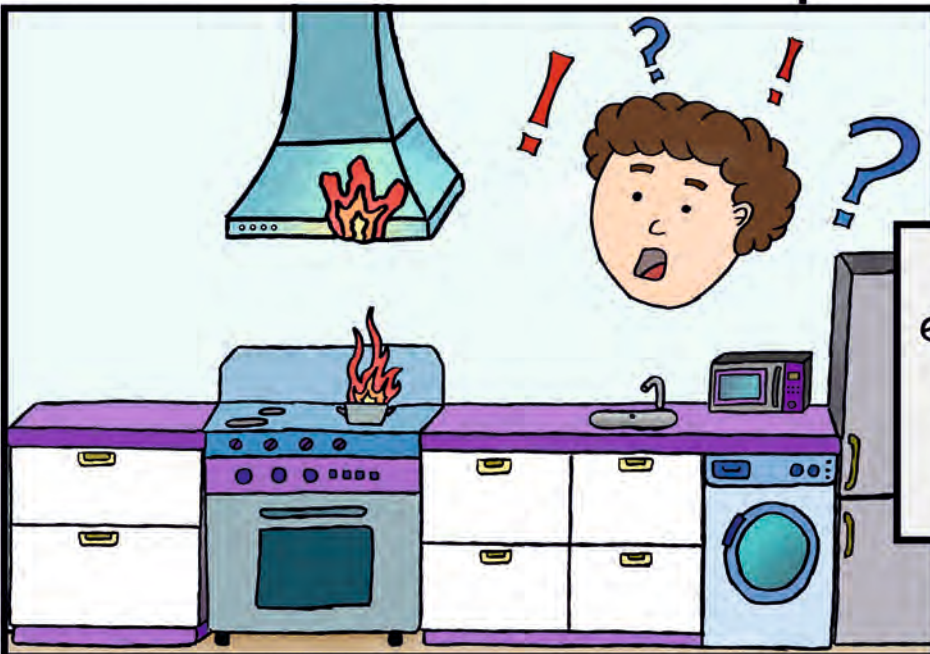


Estaba Nico haciendo la tarea, cuando...

Un ruido le distrajo, ¿qué sería?

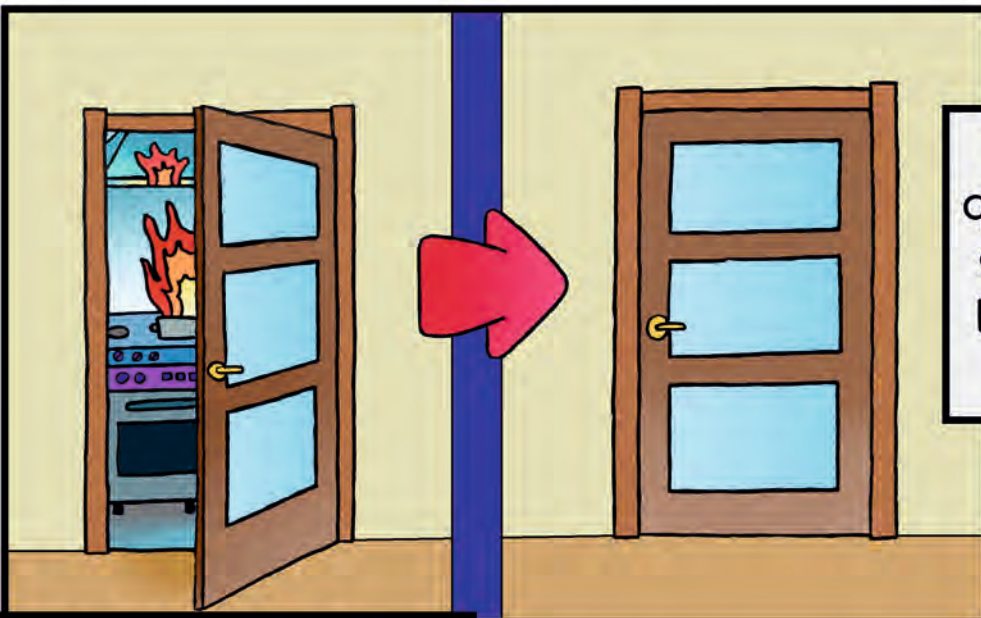


¡Piiii! ¡Piiii!



Oooh, irayos! era el detector de incendios, ¡hay un fuego en la cocina!





Lo primero que haremos será cerrar la puerta al fuego

Al cerrar la puerta al fuego, evitaremos que el humo, los gases y las llamas, puedan desplazarse al resto de habitaciones, frenando así la propagación del incendio



Los extintores sólo los pueden usar los adultos en fuegos pequeños, llamados conatos



Después, sin tiempo que perder, llamaremos al 1-1-2



El 1-1-2 es el número de emergencias de toda Europa



El servicio 1-1-2 nos preguntará cosas como:

- ¿Dónde es el incendio?
- ¿Hay gente en peligro?
- ¿Hay peligros cerca?

...
Además nos indicarán cómo actuar





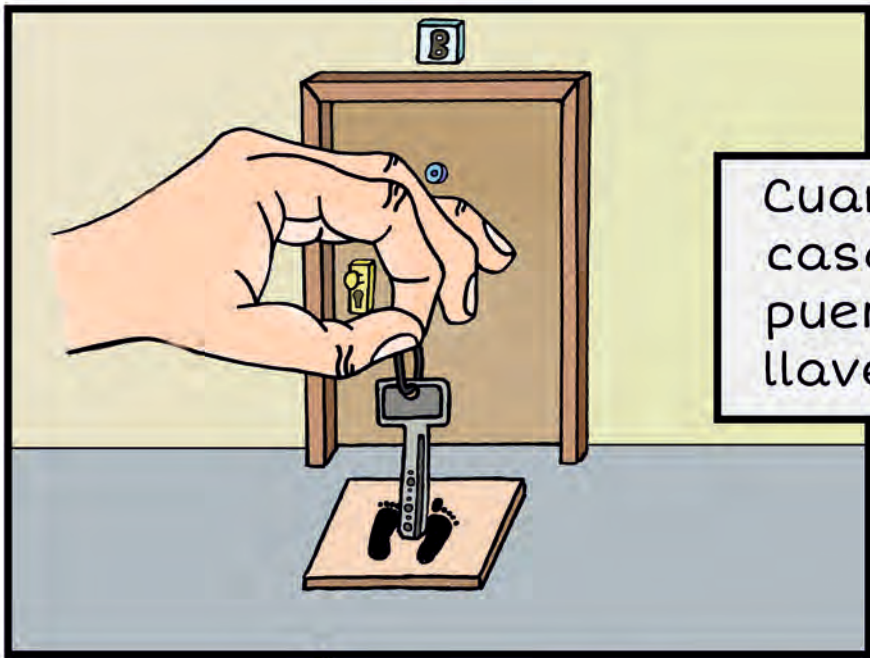
No cogeremos nada de casa, nos iremos con la ropa que llevemos puesta.

Y saldremos de casa agachados, gateando



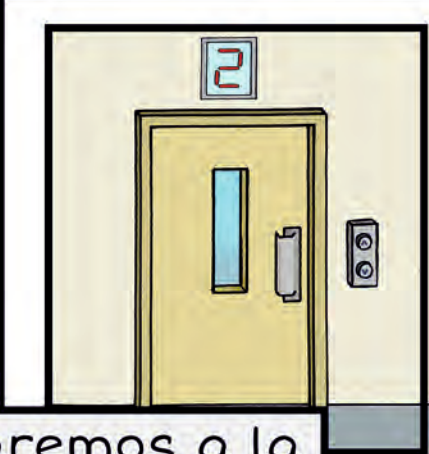
El humo y resto de gases irán hacia el techo, así que gateando podremos ver mejor, respirar aire más limpio y además pasaremos menos calor





Cuando salgamos de casa, cerraremos la puerta y daremos la llave a los bomberos

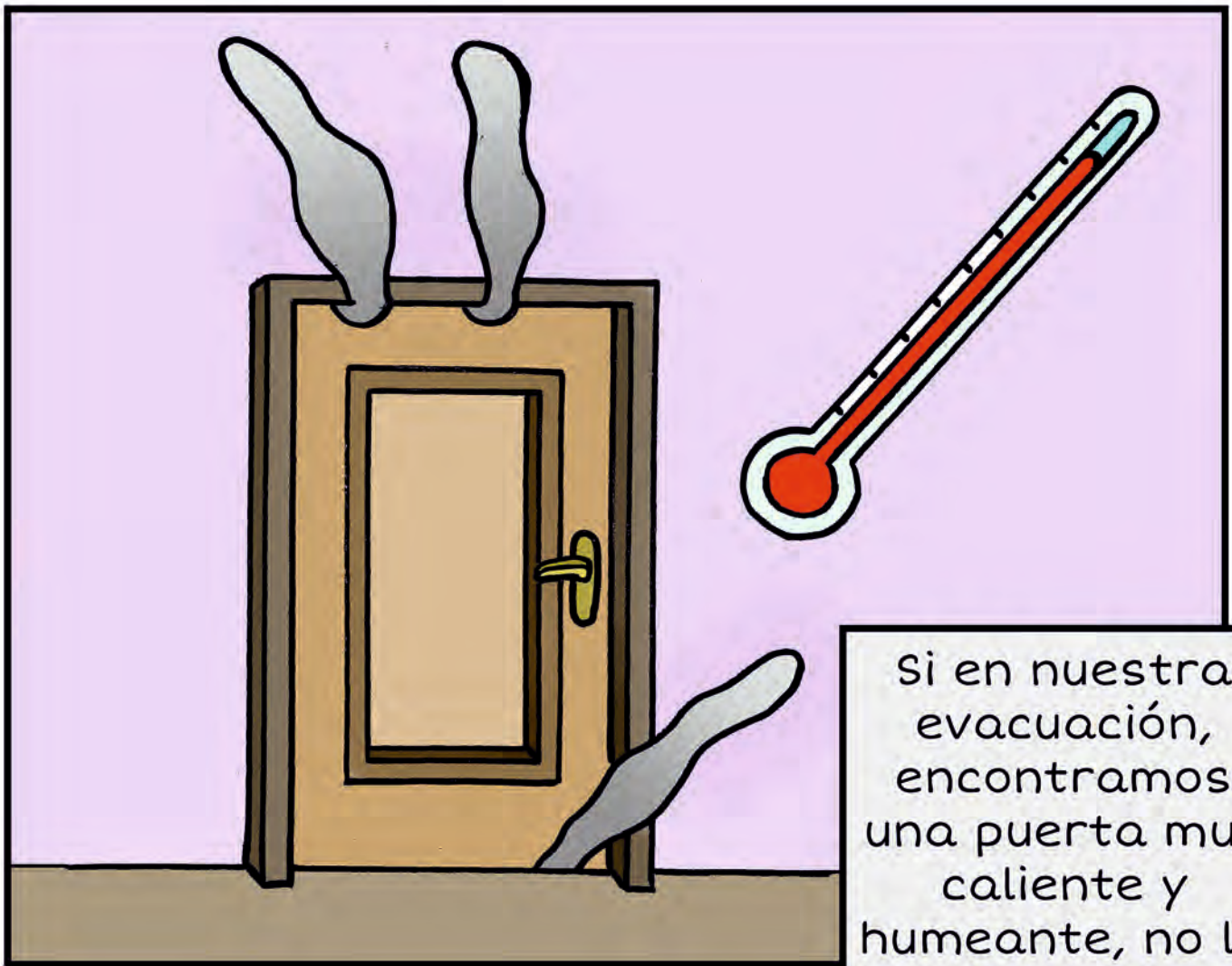
El resto de los vecinos permanecerán en sus casas, con las puertas cerradas



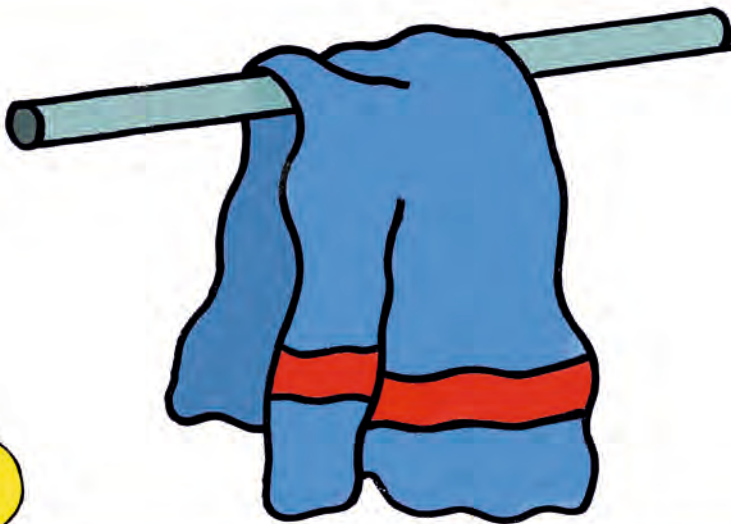
Y bajaremos a la calle por las escaleras, nunca por el ascensor







Si en nuestra evacuación, encontramos una puerta muy caliente y humeante, no la abriremos



Podemos colocar un paño o una toalla, en las rendijas de la puerta, para evitar que pase el humo



Nos haremos visibles en una ventana que dé a la calle y pediremos ayuda



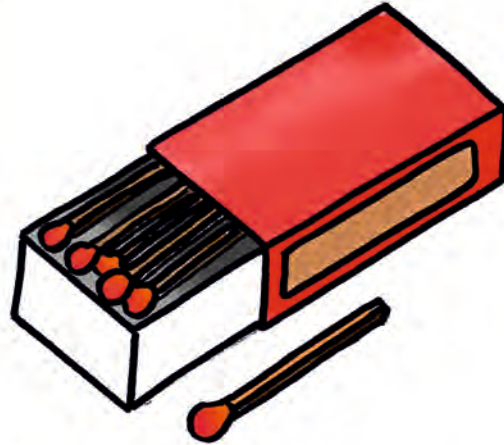
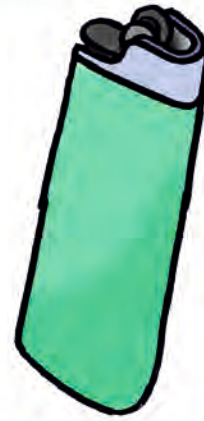
Así los bomberos podrán llegar donde estemos y colocarnos en un lugar seguro





**Se el
protagonista...
Controla los
riesgos**



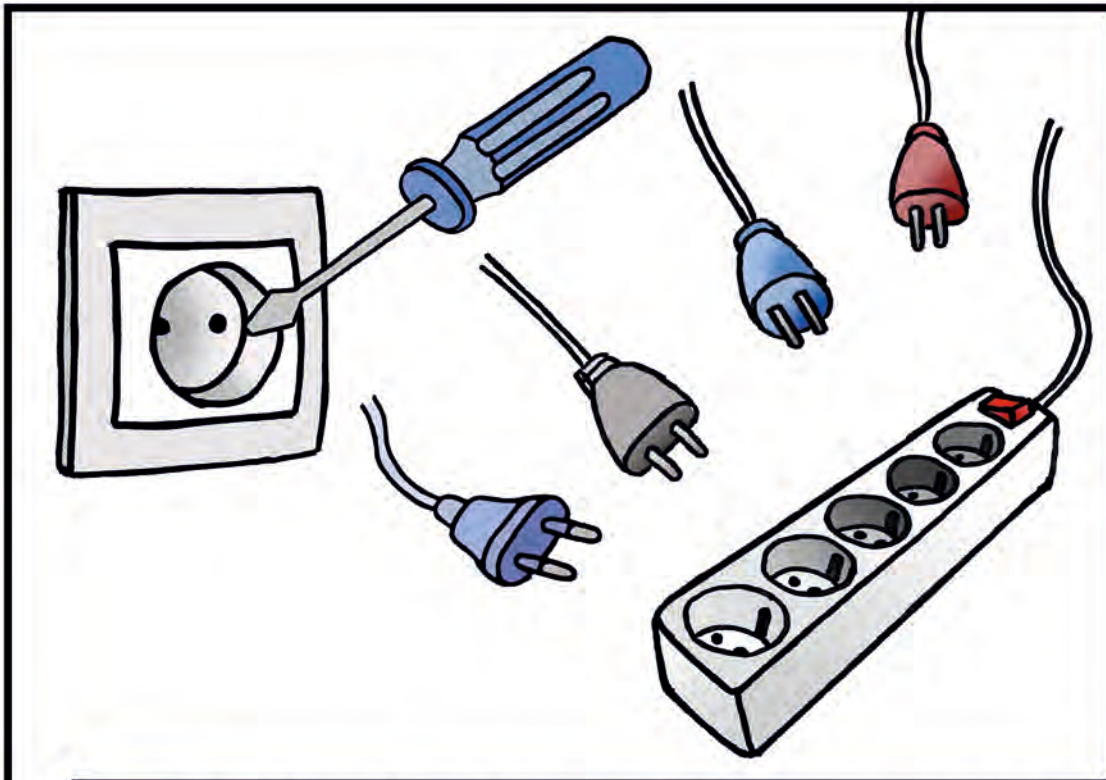


No jugaremos con mecheros ni cerillas, tampoco velas o petardos, ni con cualquier otro objeto que pueda producir un incendio



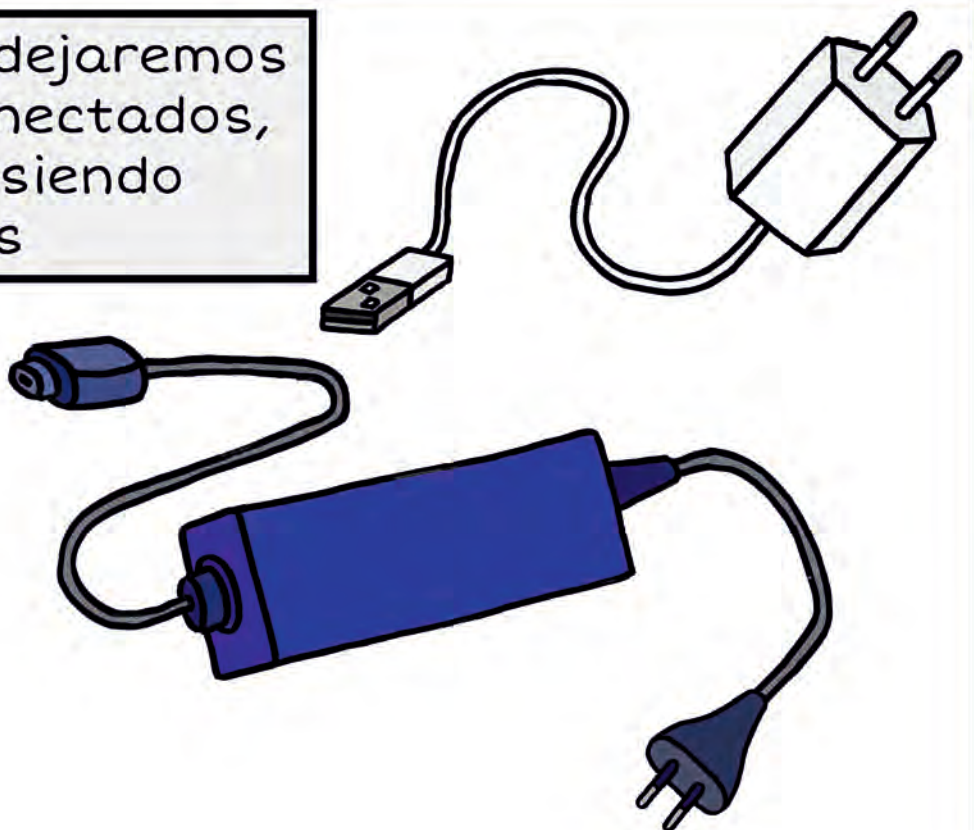
Podemos ayudar en la cocina, pero siempre con la supervisión de un adulto, no usaremos solos cazuelas, sartenes o cuchillos

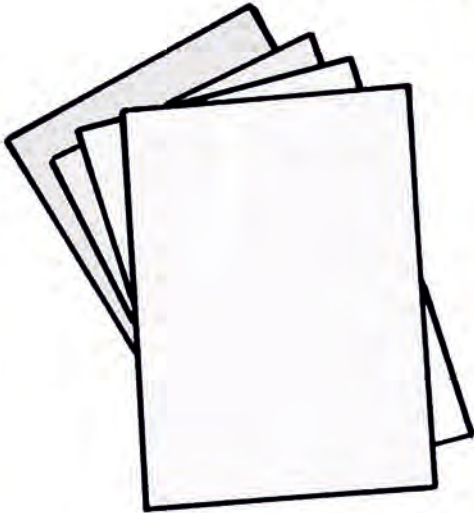
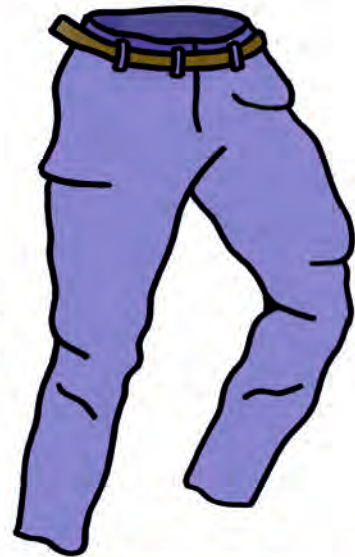




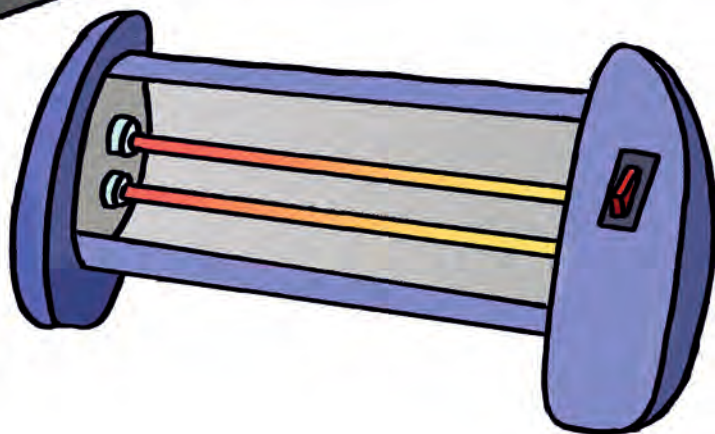
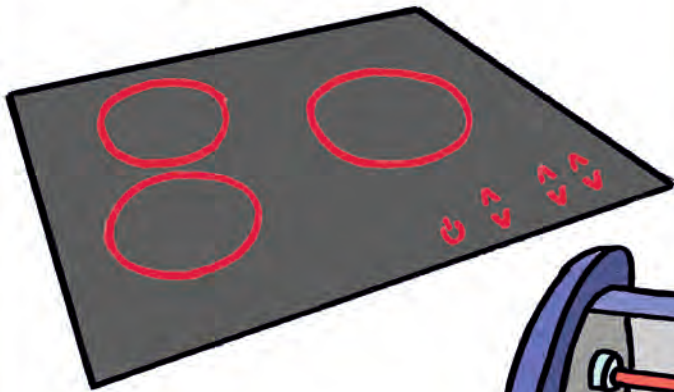
Tampoco manipularemos instalaciones eléctricas, ni sobrecargaremos enchufes o regletas

Al igual que no dejaremos cargadores conectados, si no están siendo usados

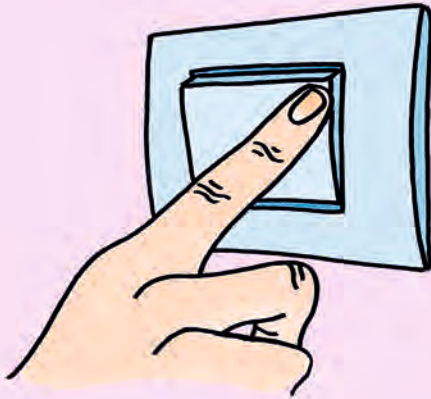
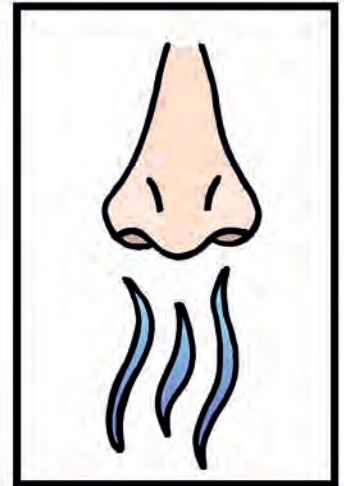




No colocaremos ropa, trapos, papeles o cualquier elemento que pueda arder, ni encima, ni cerca de vitrocerámicas, calefactores o cualquier otra fuente importante de calor



Si olierá a gas...



No encenderemos interruptores, ni ningún equipo eléctrico

Y abriremos las ventanas para ventilar la habitación



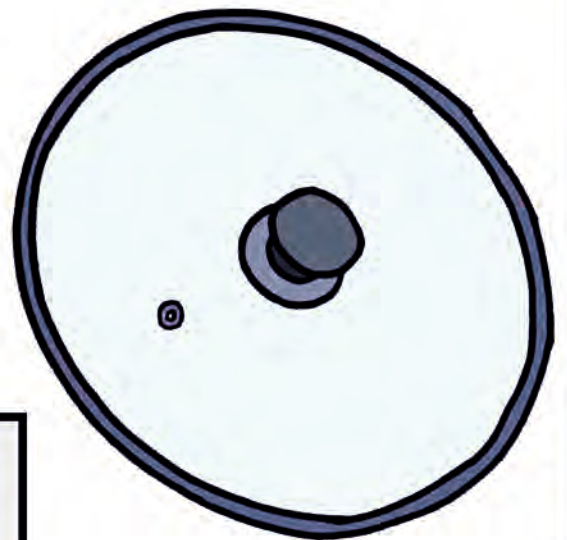
El gas natural que llega a nuestras casas tiene un olor desagradable, como a huevos podridos



Si se prende el aceite que tenemos en la sartén...

1. No echaremos agua

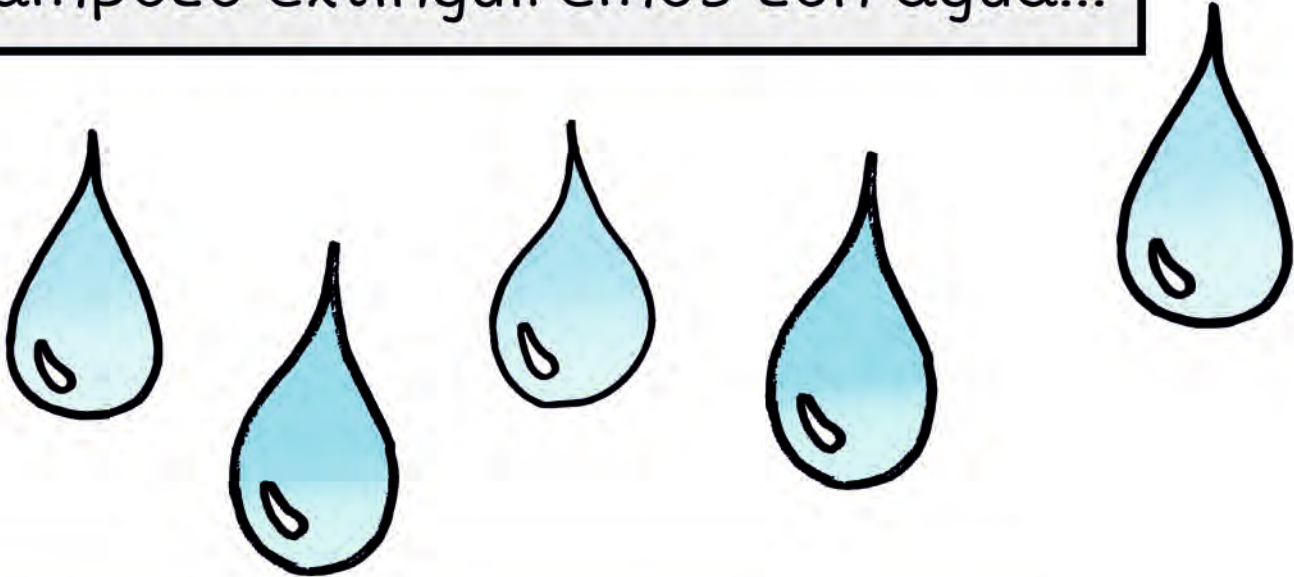
2. No moveremos la sartén



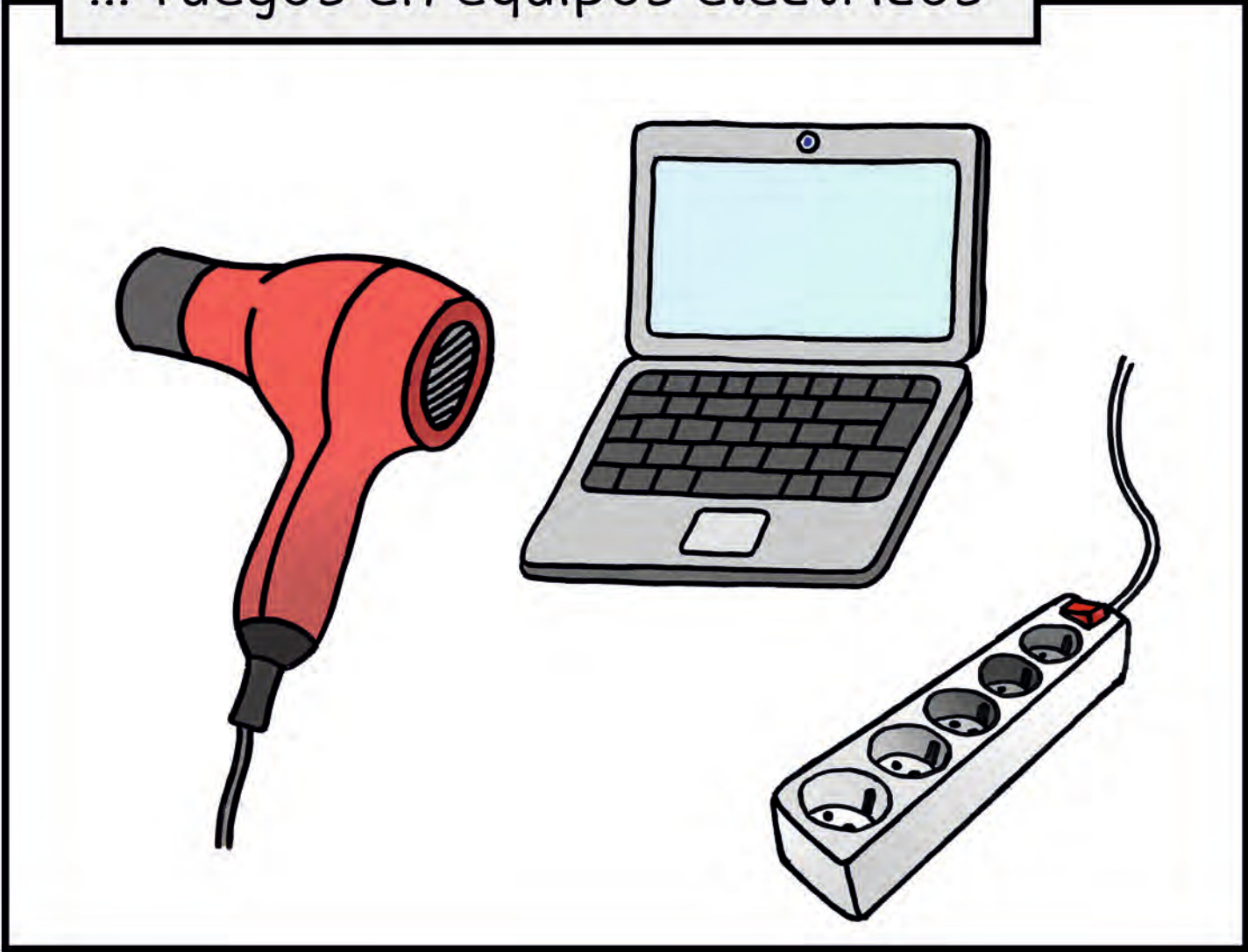
Diremos a un adulto que tape la sartén con su propia tapa para desalimentarlo, y de esta forma apagar el fuego

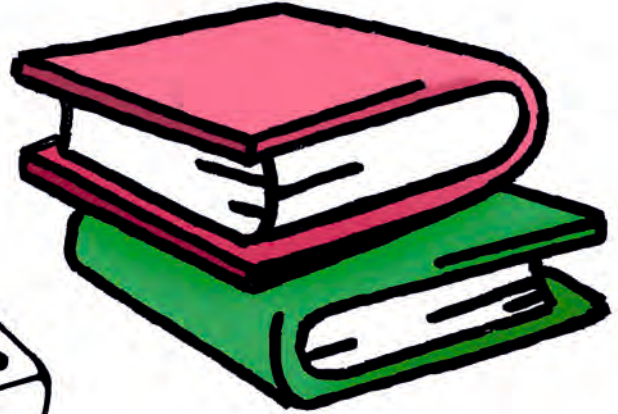


Tampoco extinguiremos con agua...

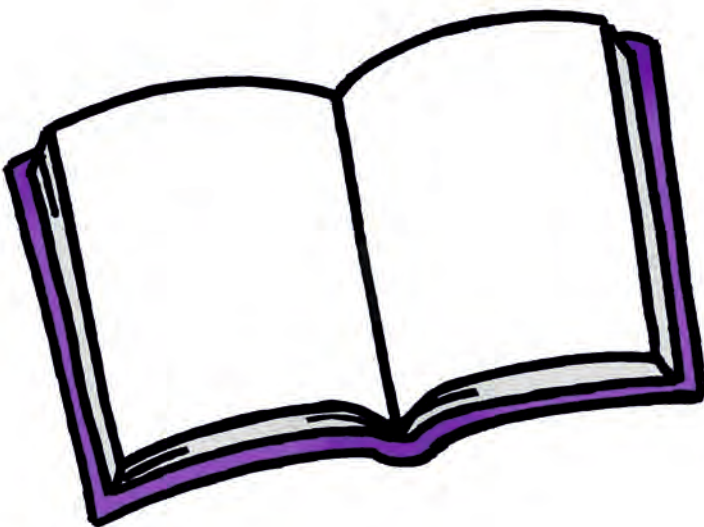


... fuegos en equipos eléctricos





Juega y aprende



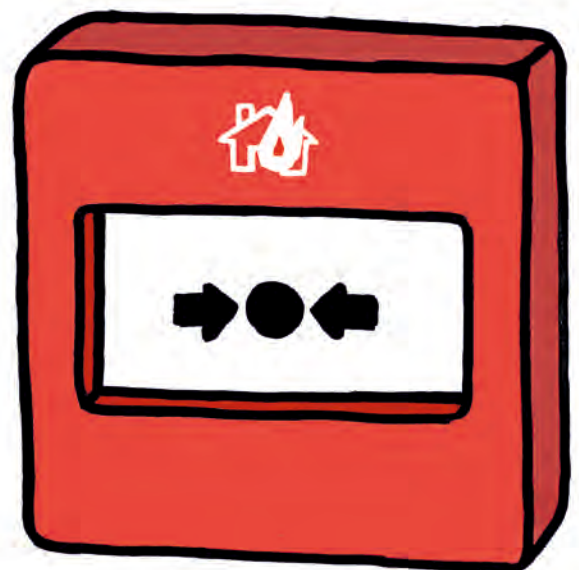


Esta señal, nos indica donde se encuentran los pulsadores de alarma.

Son aparatos puestos en las paredes de color rojo.

Tienen un botón que al apretarlo envía una señal a una central de incendios que hace sonar las alarmas y nos avisa de cualquier conato de incendio.

Debemos apretar el botón si localizamos un fuego, siempre y cuando sea seguro.

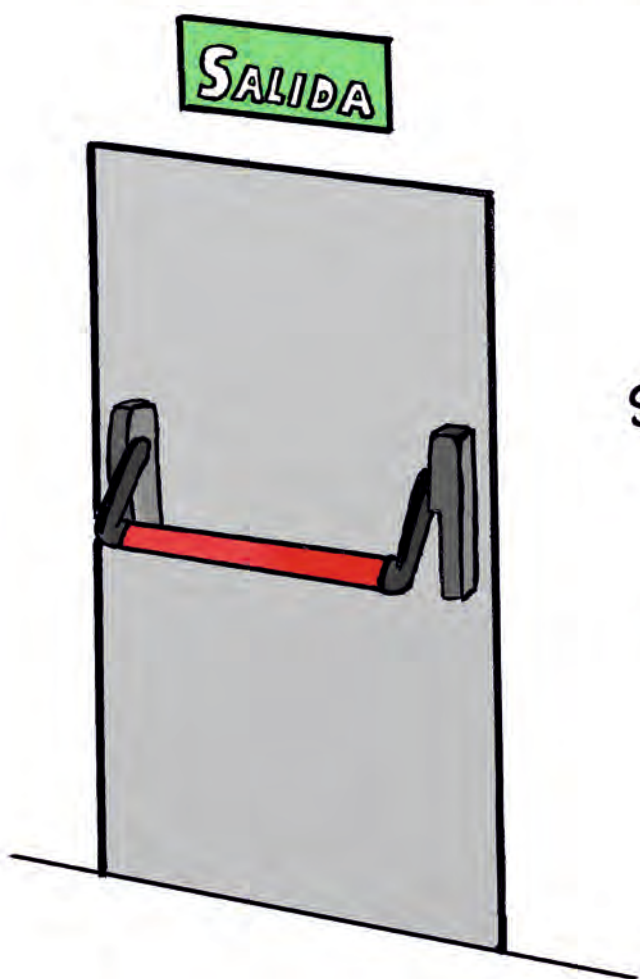


Las puertas de las salidas de emergencia tienen como finalidad evitar que se propague el fuego de una parte del edificio a otra.



**SALIDA
DE
EMERGENCIA**

Y además permiten a las personas evacuar el lugar de una forma segura.



Siempre abren hacia afuera empujando una barra, para facilitar la salida.





EXTINTOR

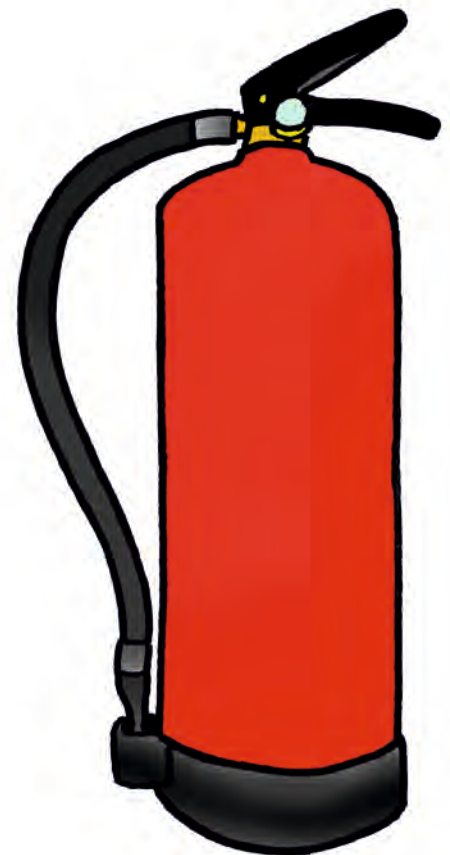
Siempre que veamos esta señal, sabremos que debajo hay un extintor.

Sirve para apagar fuegos pequeños, conatos.

Es una botella de color rojo, que contiene un agente extintor que apaga el fuego.

Están colocados en nuestras casas, escuelas, garajes...

Tenéis que fijaros bien dónde están por si acaso tenéis que avisar a los mayores para que los utilicen, pues sólo los adultos deben manejarlos.

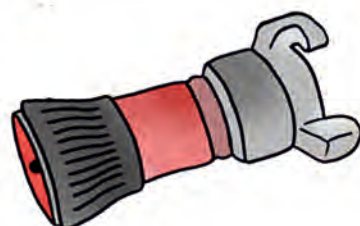
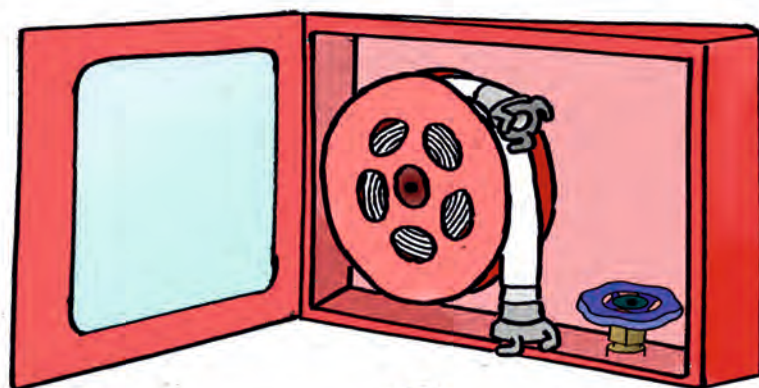


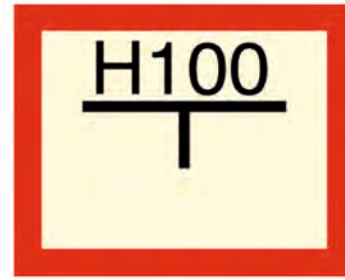


Esta señal indica la cercanía de una boca de incendio equipada y se conoce por sus iniciales: B.I.E

Son armarios de color rojo y sirven para apagar fuegos pequeños cuando son descubiertos antes de que llegemos los bomberos

Se instalan en las paredes de los edificios y tienen una manguera enrollada con una lanza de incendios, que es un grifo por donde sale el agua.

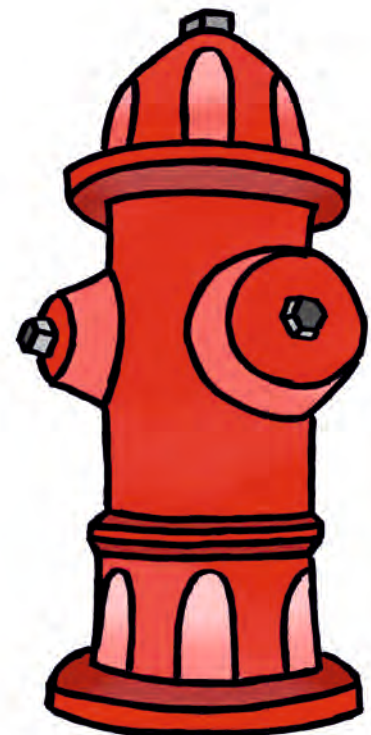




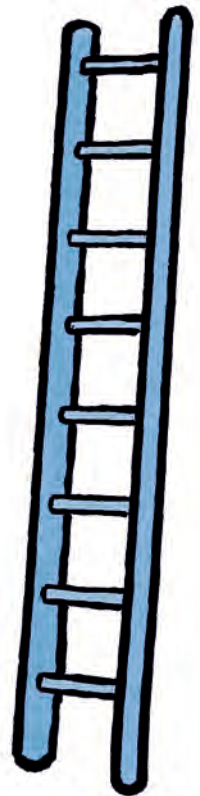
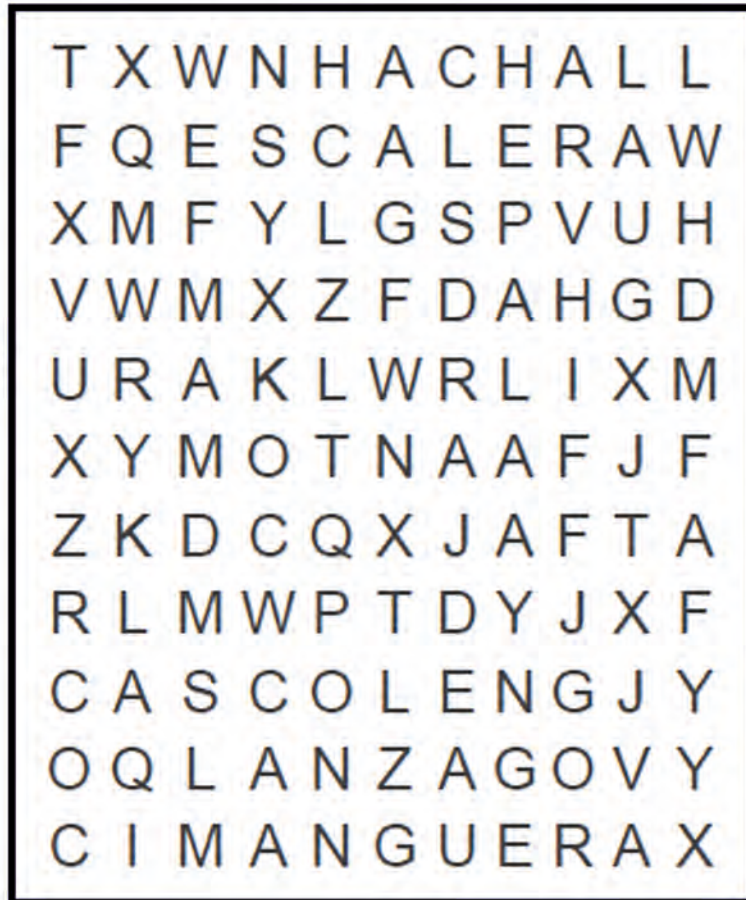
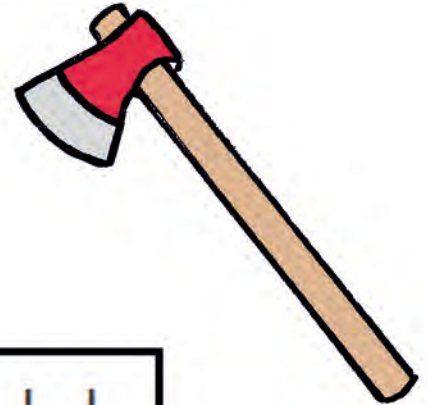
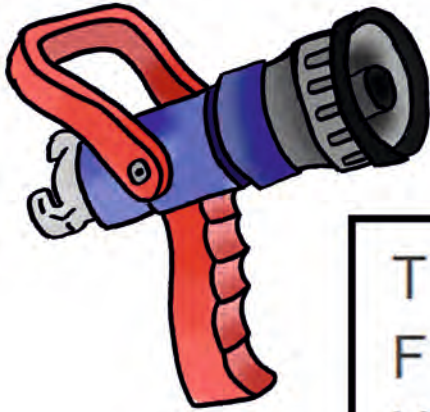
Los hidrantes son aparatos de donde se puede obtener agua.

Los bomberos los utilizamos para llenar nuestros camiones cuando hay que apagar un incendio cercano.

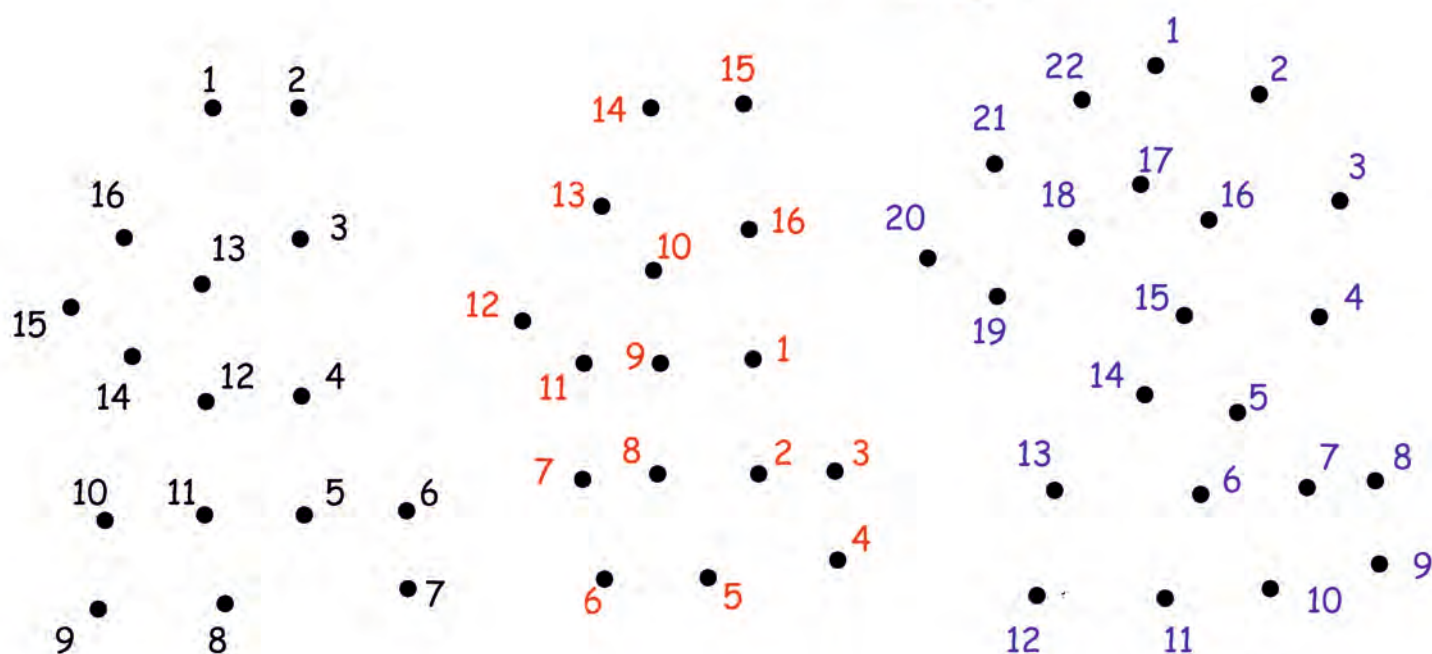
Cuando paseéis por la calle os vais a encontrar de dos tipos: enterrados, como el de abajo, o de superficie como el de la derecha.



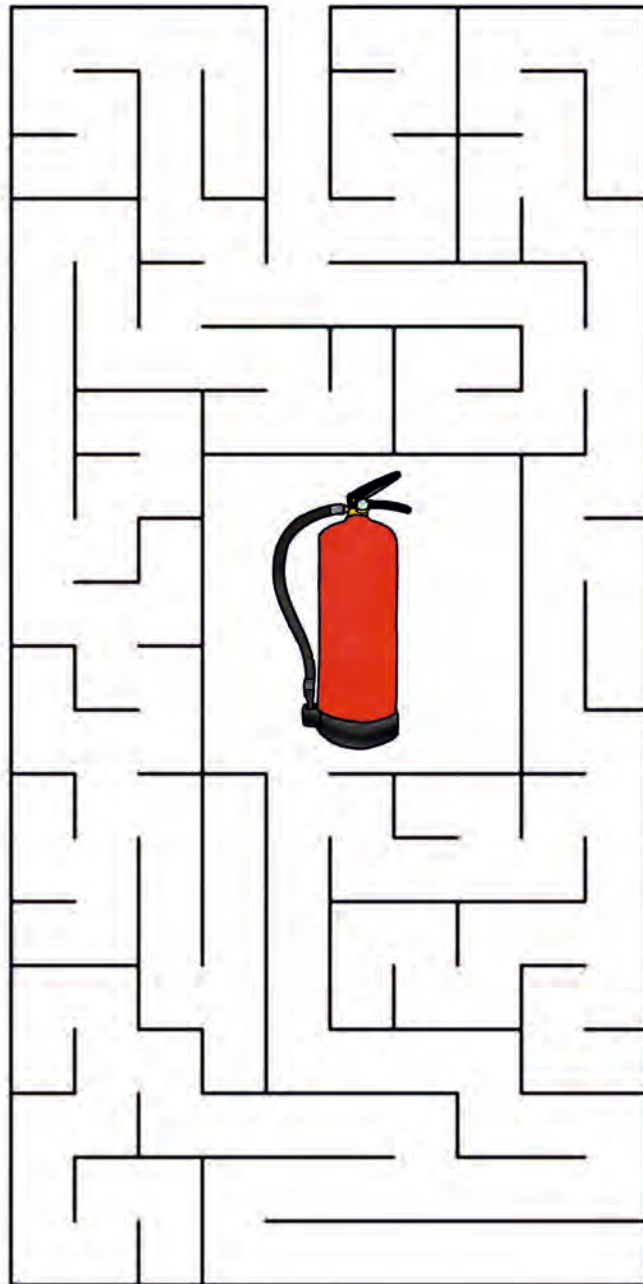
¿Serías capaz de encontrar las siguientes herramientas de los bomberos?



Si unes los puntos, recordarás el
teléfono de emergencias



¿Ayudas a Nico a llegar hasta el extintor?



¿Eres capaz de unir cada señal con lo que representa?



EXTINTOR



PULSADOR DE ALARMA



HIDRANTE



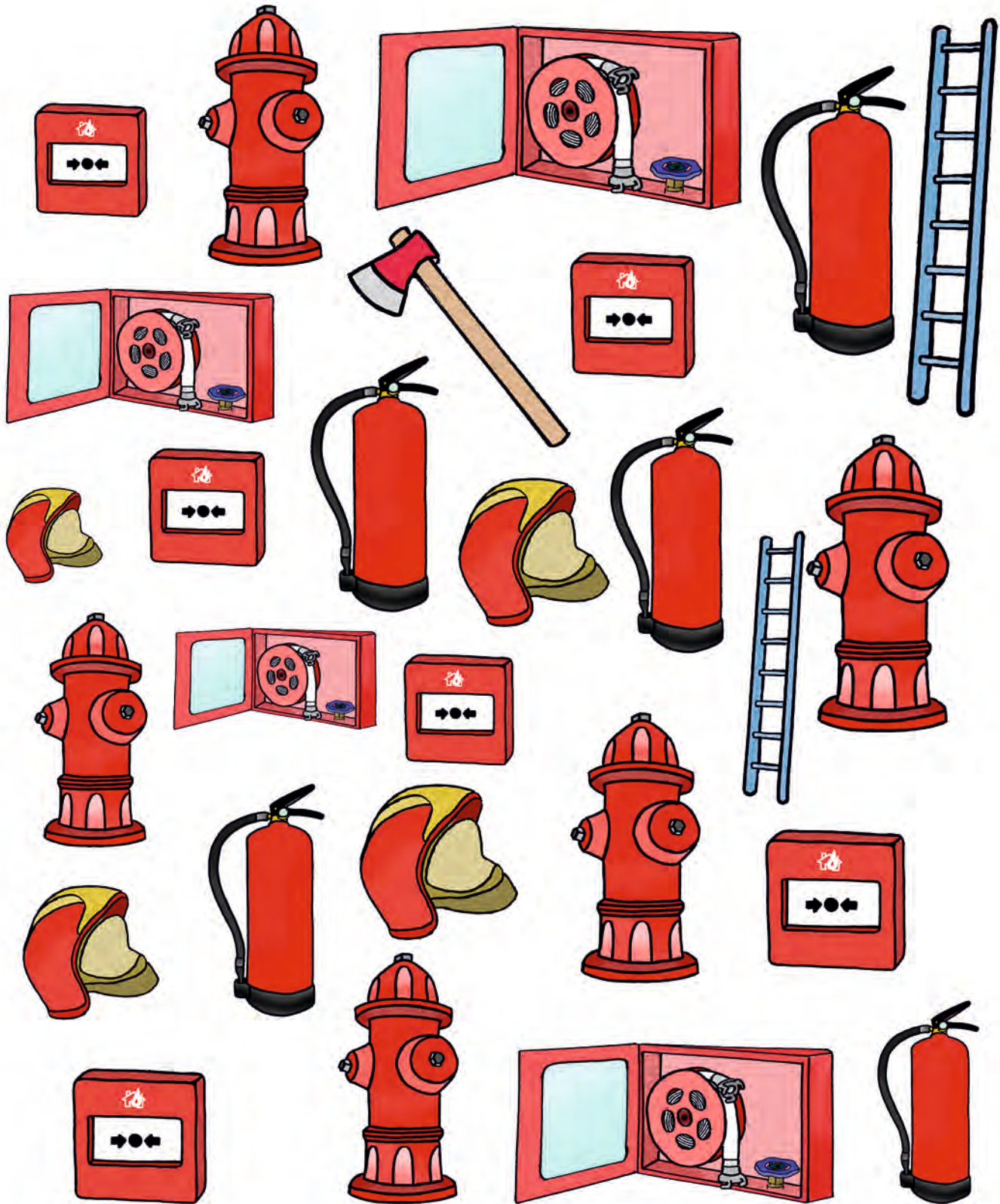
SALIDA DE EMERGENCIA



BOCA DE INCENDIO EQUIPADA



¿Cuántos pulsadores de alarma hay en esta imagen?



Recuerda...
SIEMPRE QUE
NOS NECESITES

1-1-2

